

ÍNDICE	1
1. APRESENTAÇÃO	2
2. OBJECTIVOS	2
3. DESTINATÁRIOS	3
4. ORGANIZAÇÃO	3
5. ORÇAMENTO	4
6. PARTICIPAÇÃO	5
6.1. CLUBES PARTICIPANTES	8
6.2. DADOS FEDERATIVOS	9
7. ANEXOS	10

1. APRESENTAÇÃO

O Critério Corta-Mato Paulo Guerra, uma organização da Associação de Atletismo de Évora em conjunto com os municípios participantes e conta com a colaboração da AMDE- Associação de Municípios do Distrito de Évora, realiza-se desde a época desportiva de 1999/2000, sendo uma prova de atletismo, na especialidade de corta-mato, de âmbito distrital.

Está integrada no Calendário Regional da Associação de Atletismo de Évora e consiste na realização de um determinado número de provas ao longo da época (depende do número de municípios participantes), tem classificação prova a prova e também final (somatório de todas). A 1ª prova realiza-se no final de Novembro e a última realiza-se no final de Fevereiro. Até à época desportiva em vigor, 06/07, já realizaram 8 edições.

O número de provas realizadas em cada edição é variável, pois depende da participação dos municípios do distrito.

Nesta última edição, o número de provas foi de 4, conforme quadro abaixo.

Edição	Municípios Participantes
1ª (99/00)	Mourão, Évora, Vendas Novas, Redondo, Arraiolos, Reguengos de Monsaraz, Borba, Alandroal
2ª (00/01)	Évora, Borba, Arraiolos, Vendas Novas, Reguengos de Monsaraz, Alandroal
3ª (01/02)	Évora, Arraiolos, Borba, Vendas Novas, Alandroal, Reguengos de Monsaraz
4ª (02/03)	Borba, Alandroal, Évora, Arraiolos, Reguengos de Monsaraz, Vendas Novas
5ª (03/04)	Reguengos de Monsaraz, Portel, Alandroal, Arraiolos, Vendas Novas, Évora
6ª (04/05)	Portel, Alandroal, Évora, Vendas Novas
7ª (05/06)	Portel, Alandroal, Vendas Novas, Reguengos de Monsaraz, Évora
8ª (06/07)	Portel, Montemor-o-Novo, Évora, Vendas Novas

2. OBJECTIVOS

Desde a sua 1ª edição que os objectivos definidos são:

- Homenagear um atleta alentejano “Paulo Guerra”, que já representou o Grupo Desportivo Diana e o Lusitano Arraiolense e que ao momento é uma figura de altíssimo nível mundial, tendo mesmo na época de Corta-Mato 98/99, conquistado a medalha de bronze no Mundial da especialidade.
- Divulgar, incentivar e motivar a participação de Atletas e Clubes filiados na AAE, neste tipo de provas, contrariando a tendência que temos de considerar normal, nos dias de hoje, nomeadamente por parte de atletas mais dotados, que preferem a participação em outro tipo de provas, noutros locais que lhes proporcionam situações mais vantajosas, descurando um pouco a participação no Distrito de Évora.
- Envolver as autarquias do distrito que poderão contribuir decisivamente para o êxito da iniciativa.

3. DESTINATÁRIOS

Todos os atletas filiados na AAE, em conformidade com os seguintes escalões etários:

ESCALÕES	SEXO	ANOS DE NASCIMENTO
Benjamins	Masculinos/Femininos	1996/1997
Infantis	Masculinos/Femininos	1994/1995
Iniciados	Masculinos/Femininos	1992/1993
Juvenis	Masculinos	1990/1991
Juniores	Masculinos	1988/1989
Absolutos (Juv/Jun/Seniores)	Femininos	1991 e antes
Seniores	Masculinos	1987 e antes
Veteranos A	Masculinos	40 a 49 Anos
Veteranos B	Masculinos	50 Anos em Diante

- A) Os atletas seniores que façam 40 anos até ao final do critério, podem participar como Veteranos A;
- B) Atletas veteranos que façam 50 anos até ao final do critério podem participar como Veteranos B.

Participação Extra – As provas serão abertas aos atletas Benjamins/Infantis/Iniciados, que pretendam competir, os quais deverão fazer a sua inscrição para a AAE até à 6^a feira anterior à data da prova, sendo o pagamento do seguro desportivo da responsabilidade da Autarquia organizadora.

Estes atletas terão direito aos respectivos prémios individuais, mas não contam para a classificação final, quer individuais quer colectivos.

4. ORGANIZAÇÃO

AAE – Associação de Atletismo de Évora

Municípios Participantes

E colaboração da AMDE – Associação de Municípios do Distrito de Évora

5. ORÇAMENTO

Apresentado pela AAE

Associação de Atletismo de Évora

Tipo de Despesa	Valor
Enquadramento Técnico/ Ajuizamento (6*130€)	780 €
Divulgação	200 €
Transportes	170 €
Total	1.150 €

Associação de Municípios do Distrito de Évora

Tipo de Despesa	Valor	Valor a Pagar à AAE*
Subsídios (Prémios Monetários Finais)	1.410 €	1.410 €
Taças/Troféus Individuais Finais		
(12*28€)	336 €	
(12*25€)	300 €	
(12*20€)	240 €	
Taças Colectivas Finais (3*35€)	105 €	
Total	2.391 €	1.410 €

* - Este valor deverá ser enviado à Associação de Atletismo de Évora durante o mês que antecede o dia final da competição.

Municípios Participantes

Tipo de Despesa	Valor	Valor a Pagar à AAE* (antes da competição)	Valor a Pagar à AMDE
Subsídios (Prémios Monetários)	800 €	800 €	
Águas (200*0,12€)	24€	24€	
Taças/Troféus			
(12*25€)	300 €		300 €
(12*20€)	240 €		240 €
(12*15€)	180 €		180 €
Medalhas (64*2€)	136 €		136 €
Total	1.680€	824 €	856 €

* - Este valor deverá ser enviado à Associação de Atletismo de Évora até à 4ª feira anterior à prova.

A AMDE suporta para além dos seus custos inerentes, os custos das Taças, Troféus e medalhas referentes a cada município participante (4), que posteriormente factura aos respectivos municípios.

Este orçamento, no que diz respeito ao valor das taças, troféus e medalhas é variável, pois depende dos orçamentos recebidos.

Na última edição o valor facturado a cada município participante foi de **582,265€**.

6. PARTICIPAÇÃO

O VII Critério Corta-Mato Paulo Guerra (06/07), ao longo das 4 provas contou com a participação regular de **8 clubes**, numa média de **140 participantes** por prova.

A participação ao longo das 4 provas foi de:

1ª Prova – Portel – 2/Dezembro/06

Clube/ Escola	Masculinos								Femininos								Total M+F
	Ben	Inf	Ini	Juv	Jun	Sem	Vet	Total	Ben	Inf	Ini	Juv	Jun	Sem	Vet	Total	
Estrela Futebol Clube		4	1	6	5	3	7	26		5	3	2	1	1		12	38
Grupo Desportivo Diana	1			1	1	4	5	12			1	2		3		6	18
G.D. Pavia	2	1	2	5	2	1		13	3	1	2	1	2			9	22
G.D.C. C. Picada						4	1	5								0	5
G.D. R.S. Mateus MMN	3	3	5	1	5	1		18			1	1				2	20
C.R. Juromenha		3	3	2	1	1		10			3	1		1		5	15
C.P. Lavre					1	3		4								0	4
B.V. Montemor						5	4	9								0	9
C.M. Portel		3						3		2						2	5
Individual						1		1								0	1
Total	6	14	11	15	15	23	17	101	3	8	10	7	3	4	1	36	137

2ª Prova — Montemor-o-Novo - 20/Janeiro/07

Clube/ Escola	Masculinos								Femininos								Total M+F
	Ben	Inf	Ini	Juv	Jun	Sem	Vet	Total	Ben	Inf	Ini	Juv	Jun	Sem	Vet	Total	
Estrela Futebol Clube		3	3	4	2	5	8	25		6	3	1				10	35
Grupo Desportivo Diana	1			1	1	4	6	13			1	1		2		4	17
G.D. Pavia	1	1	2	5	2			11	3	2	3	1	2			11	22
G.D.C. C. Picada						3	1	4								0	4
G.D. R.S. Mateus MMN	3	4	5	1	5	1		19			1					1	20
C.R. Juromenha		2	4	3	2	2		13				1				1	14
C.P. Lavre					1	3		4			2					2	6
B.V. Montemor						4	3	7								0	7
Escola Sec. Montemor				4				4				1				1	5
Escola EB 2,3 Montemor	8	7	2					17	7	8	4					19	36
Individuais						2		2								0	2
Total	5	10	14	14	13	22	18	119	3	8	10	4	2	2	0	49	168

3ª Prova — Évora – 10/Fevereiro/07

Clube/ Escola	Masculinos								Femininos								Total M+F
	Ben	Inf	Ini	Juv	Jun	Sem	Vet	Total	Ben	Inf	Ini	Juv	Jun	Sem	Vet	Total	
Estrela Futebol Clube		3	3	5	4	6	8	29		6	4	1	1			12	41
Grupo Desportivo Diana	1			1	1	5	8	16	1		1	1		3		6	22
G.D. Pavia	1	1	3	4	2			11	2	2	2	1	2			9	20
G.D.C. C. Picada						3	1	4								0	4
G.D. R.S. Mateus MMN	3	3	4	2	5	1		18			1	1				2	20
C.R. Juromenha	1	3	3	2	1	1		11				1				1	12
C.P. Lavre					1	1		2			3					3	5
B.V. Montemor						3	1	4								0	4
Total	6	10	13	14	14	20	18	95	3	8	11	5	3	3	0	33	128

4ª Prova – Vendas Novas – 24/Fevereiro/07

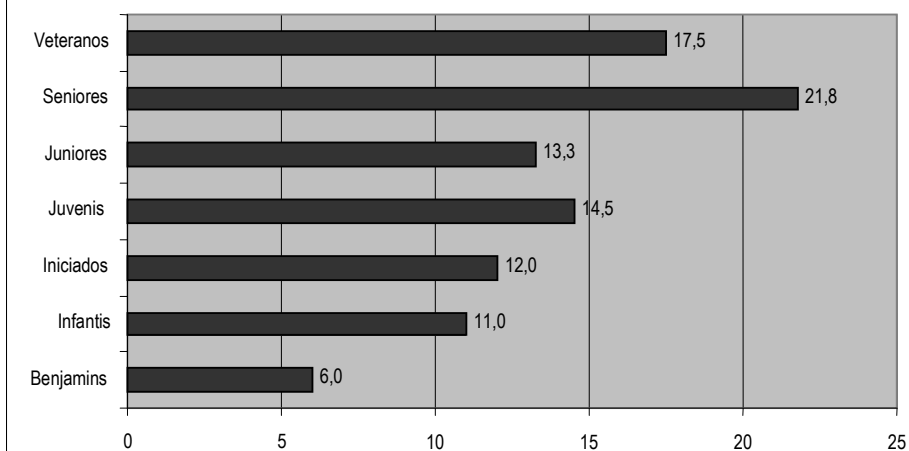
Clube/ Escola	Masculinos								Femininos								Total M+F
	Ben	Inf	Ini	Juv	Jun	Sem	Vet	Total	Ben	Inf	Ini	Juv	Jun	Sem	Vet	Total	
Estrela Futebol Clube		2	2	6	1	5	8	24		6	4	2				12	36
Grupo Desportivo Diana	1			1	1	5	6	14			1	1		1		3	17
G.D. Pavia	4	1	2	5	2			14	4	2	2	1	2			11	25
G.D.C. C. Picada						3	1	4								0	4
G.D. R.S. Mateus MMN	2	4	3	1	5	1		16			1	1				2	18
C.R. Juromenha		3	3	2	1	1		10				1				1	11
C.P. Lavre					1	2		3			3					3	6
B.V. Montemor						4	2	6								0	6
Individuais						1		1								0	1
Total	7	10	10	15	11	22	17	91	4	8	11	6	2	1	0	32	124

VIII Critério Corta-Mato Paulo Guerra
Portel – Montemor-o-Novo – Évora – Vendas Novas

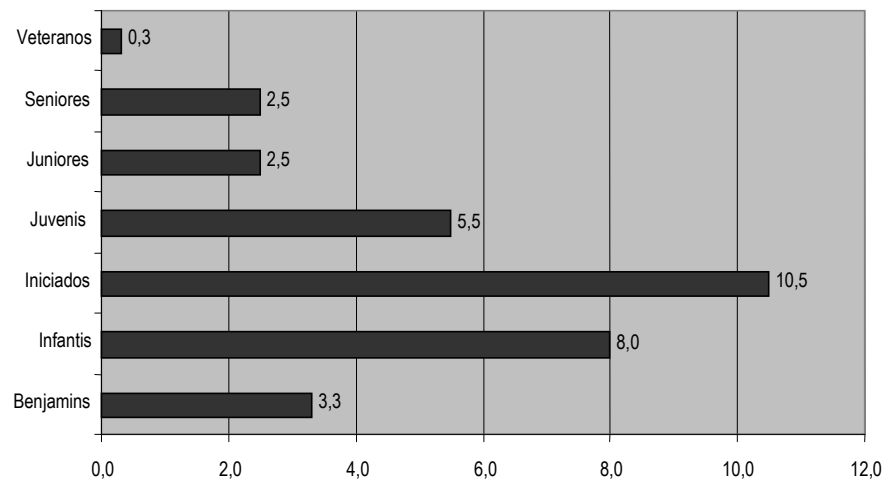
Total das 4Provas

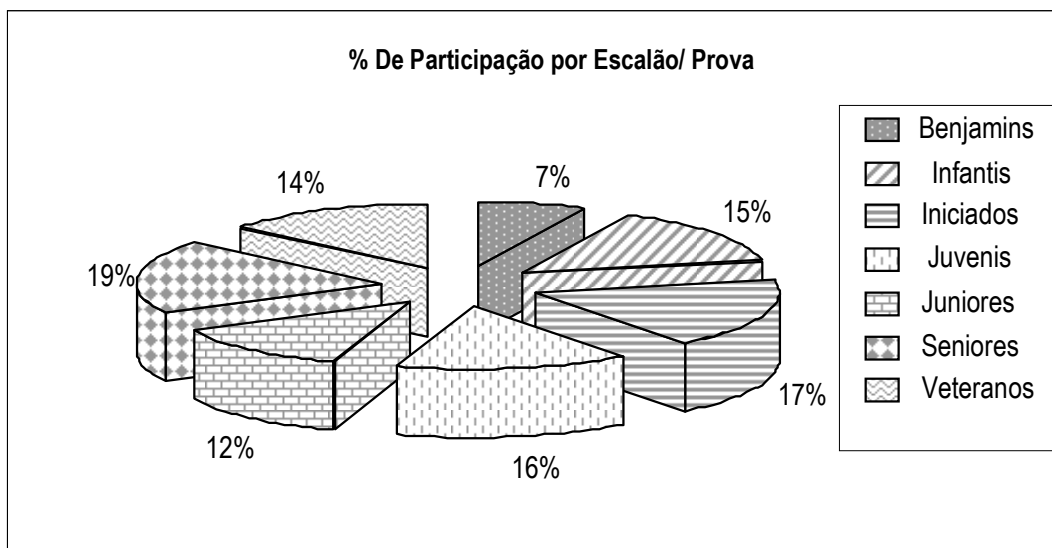
Provas	Masculinos								Provas	Femininos								Total M+F
	Ben	Inf	Ini	Juv	Jun	Sen	Vet	Total		Ben	Inf	Ini	Juv	Jun	Sen	Vet	Total	
1ªProva – Portel 02/12/06	6	14	11	15	15	23	17	101	1ªProva – Portel 02/12/06	3	8	10	7	3	4	1	36	137
2ªProva – Montemor-o-Novo 20/01/07	5	10	14	14	13	22	18	96	2ªProva – Montemor-o-Novo 20/01/07	3	8	10	4	2	2	0	29	125
3ªProva – Évora 10/02/07	6	10	13	14	14	20	18	95	3ªProva – Évora 10/02/07	3	8	11	5	3	3	0	33	128
4ªProva – Vendas Novas 24/02/07	7	10	10	15	11	22	17	92	4ªProva – Vendas Novas 24/02/07	4	8	11	6	2	1	0	32	124
Total	24	44	48	58	53	87	70	384	Total	13	32	42	22	10	10	1	130	514
Média	6,0	11,0	12,0	14,5	13,3	21,8	17,5	96,0	Média	3,3	8,0	10,5	5,5	2,5	2,5	0,3	32,5	128,5

Média Participação - Escalões Masculinos

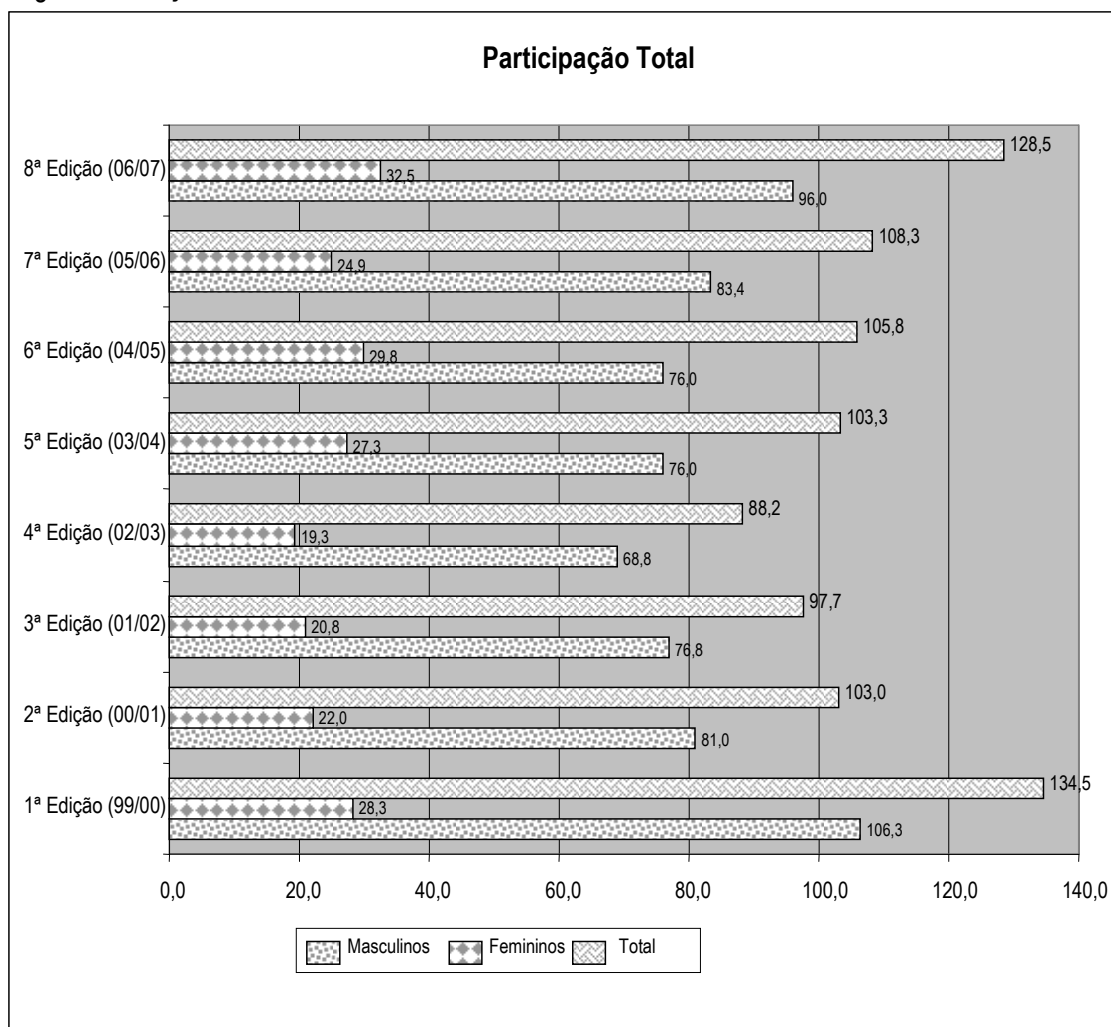


Média Participação - Escalões Femininos





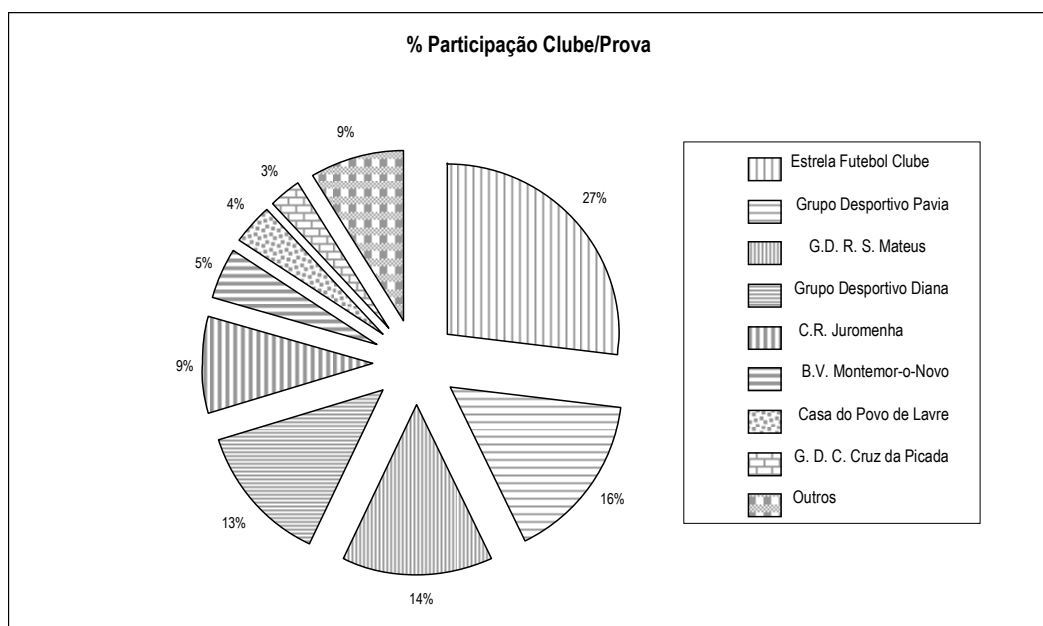
O gráfico abaixo, nº6, representa a média da participação total (todos os escalões nos dois sexos), ao longo das 8 edições do Critério Corta-Mato Paulo Guerra.



6.1. CLUBES PARTICIPANTES

No quadro abaixo apresentado estão descritos os clubes com participação regular e a percentagem correspondente, resultante da participação prova a prova, no conjunto de todos os escalões. O grupo apresentado “Outros” resulta da participação individual e de algumas escolas, nas provas de Montemor-o-Novo e Portel.

Clube	Mas	Fem	Total
Estrela Futebol Clube	25,5%	30,7%	26,9%
Grupo Desportivo Pavia	12,0%	26,7%	16%
G.D. R. S. Mateus	17,4%	4,7%	14%
Grupo Desportivo Diana	13,5%	12,7%	13,3%
C.R. Juromenha	10,8%	5,3%	9,3%
B.V. Montemor-o-Novo	6,4%	0%	4,7%
Casa do Povo de Lavre	3,2%	5,3%	3,8%
G. D. C. Cruz da Picada	4,2%	0%	3,1%
Outros	8,9%	14,6%	9%



6.2. DADOS FEDERATIVOS

De acordo com dados obtidos através da Associação de Atletismo de Évora, existem no distrito de Évora 9 clubes filiados a essa Associação (dados referentes à época 2006/2007).

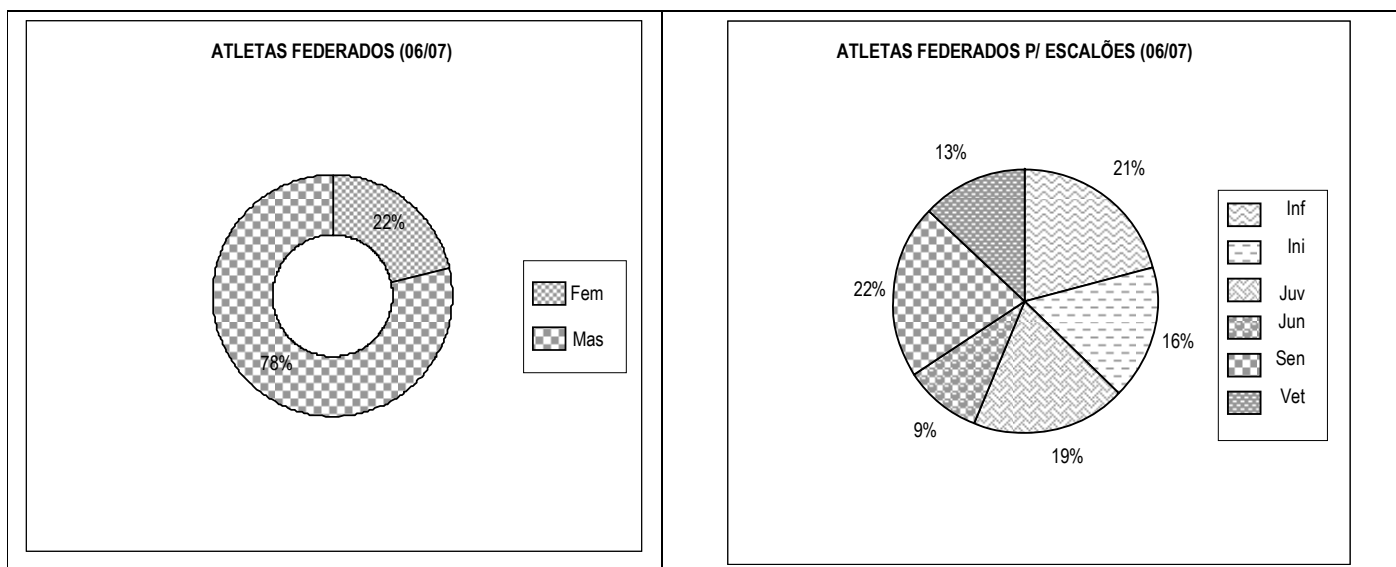
No total dos 14 concelhos, 6 têm clubes filiados, sendo que alguns desses concelhos têm mais do que um clube.

CLUBES	LOCALIZAÇÃO	
	CONCELHO	LOCALIDADE
Clube Rugby de Juromenha	Alandroal	Juromenha
Grupo Desportivo e Cultural da Cruz da Picada	Évora	Évora
Grupo Desportivo Diana	Évora	Évora
Bombeiros Voluntários de Montemor-o-Novo	Montemor-o-Novo	Montemor-o-Novo
Núcleo de Atletismo da Casa de Povo de Lavre	Montemor-o-Novo	Lavre
Grupo Desportivo do Reguengo de São Mateus	Montemor-o-Novo	Reguengo São Mateus
Grupo Desportivo de Pavia	Mora	Pavia
Casa de Cultura de Corval	Reguengos de Monsaraz	S. Pedro do Corval
Estrela Futebol Clube	Vendas Novas	Vendas Novas

O número total de federados é de 223 distribuídos pelos vários escalões, nos 2 sexos, como se pode verificar no quadro abaixo:

Escalão	Fem.	Mas.	Total
Infantis	15	32	47
Iniciados	13	23	36
Juvenis	11	31	42
Juniores	4	17	21
Seniores	5	43	48
Veteranos	0	29	29
Total	48	175	223

O gráfico nº1 representa o número de federados no total dos escalões por sexo e o gráfico nº2 representa o número de federados por escalões na soma dos dois sexos.



7. ANEXOS

Regulamento "VIII Critério Corta-Mato Paulo Guerra"

Relatório Final da Actividade "VIII Critério Corta-Mato Paulo Guerra" – Associação Atletismo de Évora